

Unsere Partner im Bereich Blitzschutz:



DDS-CAD Blitzschutz



Planen | Berechnen | Simulieren | Dokumentieren

DEUTSCHLAND
Data Design System GmbH
Lüdinghauser Straße 3
59387 Ascheberg

T +49 2593 8249 0
E info@dds-cad.de
W www.dds-cad.de

ÖSTERREICH
Data Design System GmbH
Kornstraße 8/1
4060 Leonding

T +43 732 672 800
E info@dds-cad.at
W www.dds-cad.at

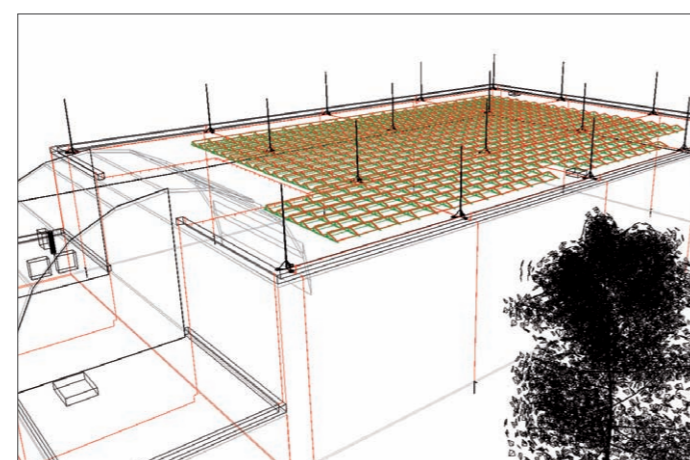
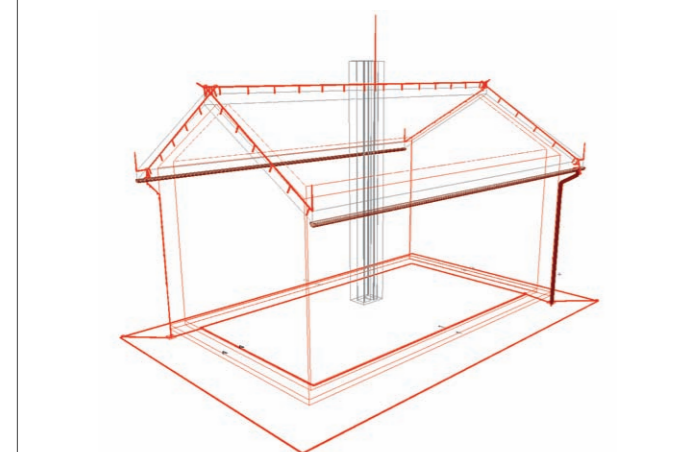
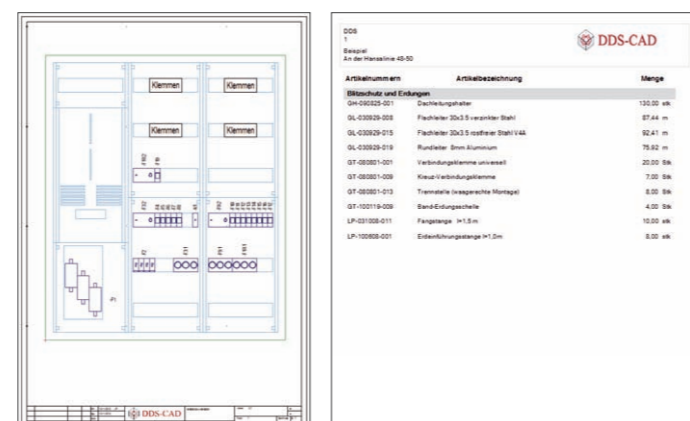
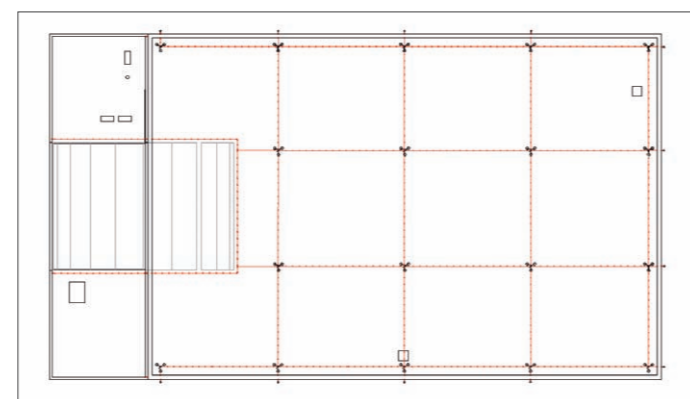
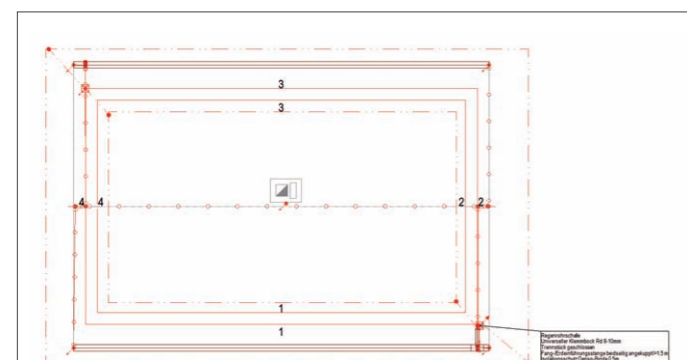
Ein funktionierender Blitzschutz kann Menschenleben und hohe Sachwerte retten! Daher ist in diesem sicherheitsrelevanten Bereich eine exakte und fehlerfreie Planung unverzichtbar. Um die Projektbearbeitung zu vereinfachen, haben wir mit DDS-CAD Blitzschutz eine Software speziell für Blitzschutzexperten entwickelt.

Ausgestattet mit vielen intelligenten Funktionen, leistet DDS-CAD Blitzschutz wertvolle Unterstützung bei der normgerechten Projektierung von Blitzschutzanlagen.

Ausgerichtet an einem automatisch erstellten Gitternetz werden die Fangeinrichtungen mitsamt den notwendigen Klemmen, Verbindungen und Ableitungen platziert. Die Basis bildet dabei ein dreidimensionales Modell des Gebäudes. Eine optische Prüfung der geplanten Fangeinrichtungen kann mithilfe eines virtuellen Blitzkugelverfahrens vorgenommen werden.

Alle geplanten Fangeinrichtungen und sonstigen Bauteile werden in einer Stückliste erfasst, die an eine kaufmännische Softwarelösung zur Erstellung von Kalkulationen, Angeboten oder Ausschreibungen übergeben werden kann. Zudem stellt DDS-CAD Blitzschutz eindeutige Ausführungspläne bereit. Dies sichert die korrekte Montage vor Ort.

Die vielseitigen Visualisierungsmöglichkeiten erleichtern die Kundenberatung: anhand von konkreten Bildern kann das komplexe Thema Blitzschutz auch für Laien anschaulich dargestellt werden.



Auf einen Blick: Haupt-Leistungsmerkmale DDS-CAD Blitzschutz

Kompatibilität

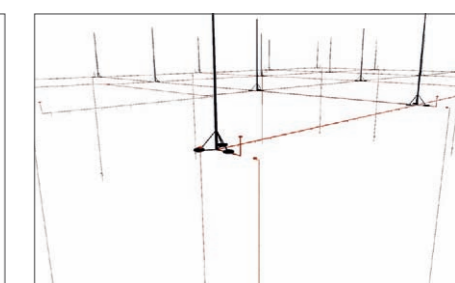
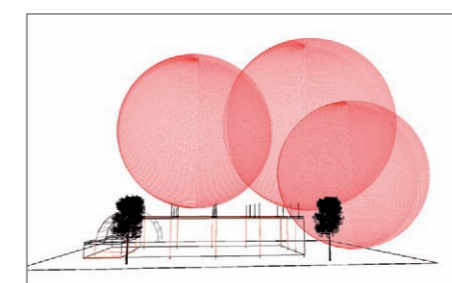
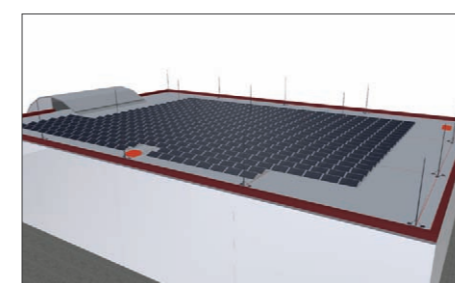
- Lauffähig unter Windows Vista, Windows 7, Windows 8
- Import und Export aller gängigen Dateiformate, z. B. DWG, DXF, 3DS, PDF, BMP, JPG
- Vollintegrierter, leistungsfähiger DWG/DXF-Editor einschließlich „Copy & Paste“

Das 3D-Gebäudemodell

- Flexible und einfache Planung von Grundrissen und Einrichtungen
- Intelligente Konstruktion von Dächern und Gauben inkl. Schornsteinen und Dachfenstern
- Einfache, flexible Darstellung und Berücksichtigung von Dachaufbauten (wie Lüftungsanlagen, Fahrstuhl aufbauten etc.)
- Einfaches Editieren des Gebäudemodells bei z. B. Planungsänderung des Architekten
- Intelligenter und gewerkeübergreifender Datenaustausch über buildingSMART/IFC 2x3
- Automatische Raumerfassung inkl. Fenster, Türen, Raumstempel aus DWG/DXF-Dateien möglich (jedoch keine Voraussetzung für die fachgerechte Blitzschutzplanung mit DDS-CAD)

Intelligente 3D-Blitzschutzplanung

- Hochwertige und flexible Planung von Anlagen für den äußeren Blitzschutz in 2D und 3D
- Produktdatenbank „DEHN + SÖHNE“ mit Bildvorschau
- Produktdatenbank „OBO BETTERMANN“ mit Bildvorschau
- Montage- und Ausführungsplanung inkl. automatisierter Planung für Befestigungs- und Haltesysteme
- Nutzung von 2D- und 3D-Blitzkugeln für das Blitzkugelverfahren am Gebäudemodell
- Frei definierbare Schnitte, Ansichten, Wandabwicklungen und Ausschnitte
- Strukturierbare Stücklisten nach Titel, Bereich, Gebäude usw.
- Ausgabe der Montagepläne in DWG, DXF und PDF
- Schnittstellen zu allen gängigen AVA-/Kalkulationssystemen sowie Excel und Word
- Maßstabgetreue Druck-/Plotzusammenstellung



Möchten Sie darüber hinaus auch die gesamte Elektro- bzw. Gebäudetechnikplanung mit DDS-CAD durchführen, so sind hierfür die bewährten DDS-CAD-Elektropakete und für die Haustechnikplanung die SHKL-Pakete erhältlich. – Sprechen Sie uns an; wir beraten Sie gerne!