

DDS-CAD PV



Planen | Berechnen | Simulieren | Dokumentieren

DEUTSCHLAND
Data Design System GmbH
Lüdinghauser Straße 3
59387 Ascheberg

T +49 2593 8249 0
E info@dds-cad.de
W www.dds-cad.de

ÖSTERREICH
Data Design System GmbH
Kornstraße 8/1
4060 Leonding

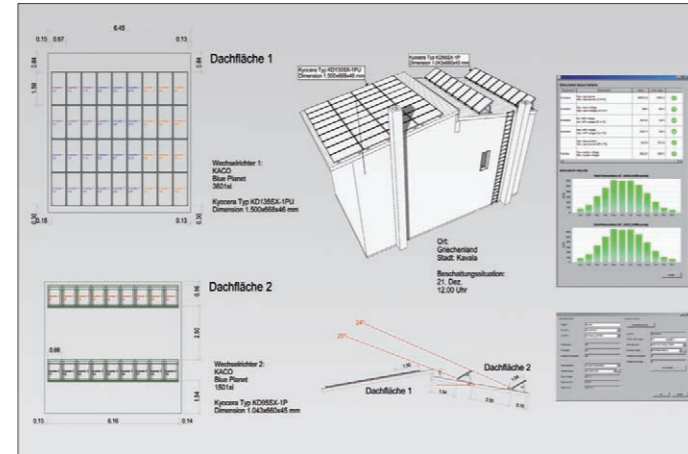
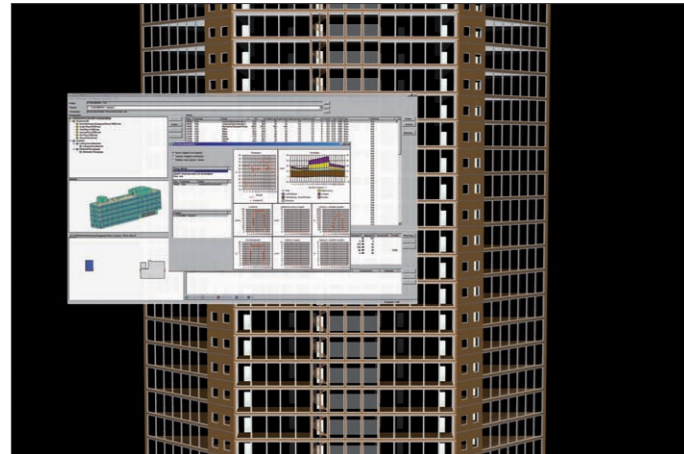
T +43 732 672 800
E info@dds-cad.at
W www.dds-cad.at

PV-Planung ohne Kompromisse:

Während viele Programme zur Planung von PV-Anlagen nur Teilbereiche dieser komplexen Thematik abdecken, bietet Ihnen DDS-CAD PV ein umfassendes Leistungsspektrum.

Mit DDS-CAD PV planen Sie Photovoltaik-Anlagen in Aufdach-, Indach- oder Fassadenmontage oder als Freiflächenanlage – flexibel in 2D oder 3D. Die Software ermöglicht Ihnen die fotorealistische Darstellung des Projektes inklusive der Simula-

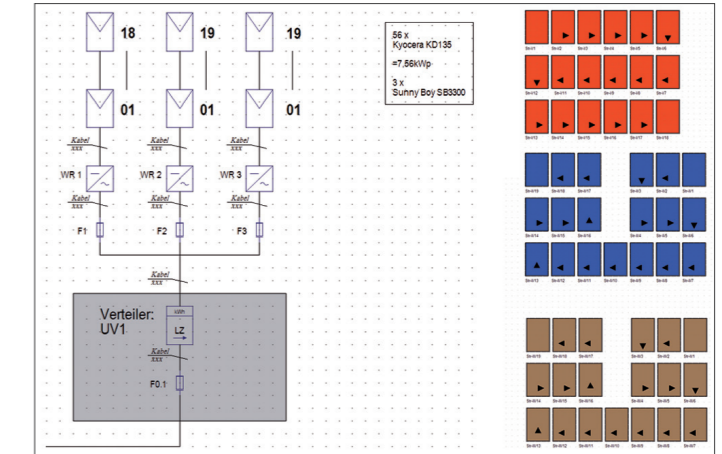
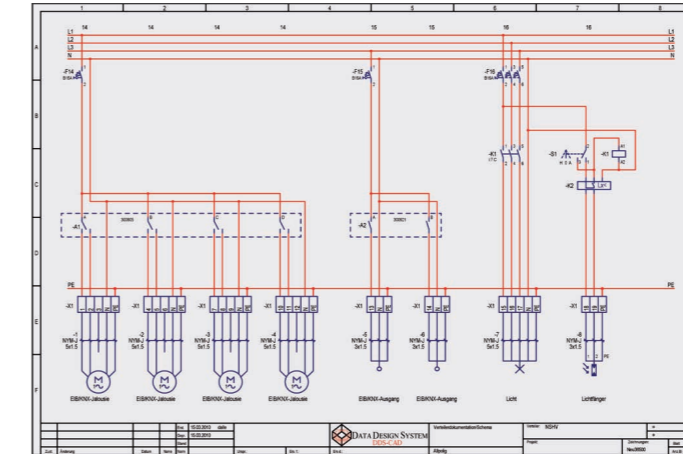
tion von Sonnenverlauf und Verschattung durch Störobjekte. Diese Simulation kann dabei statisch als Einzelbild oder auch animiert als Filmsequenz dargestellt werden. Hiermit verfügen Sie über eine ideale Basis für die Entscheidung über die optimale Platzierung der PV-Module. Darüber hinaus unterstützen Sie diese faszinierenden Visualisierungsmöglichkeiten optimal bei der Beratung Ihrer Kunden.



Haben Sie Ihre Planung abgeschlossen liefert Ihnen DDS-CAD PV per Mausklick die Stückliste zu Ihrem Projekt, die Sie sodann an Ihre Kalkulationssoftware übergeben können. Selbstverständlich sind auch Dachflächenbelegungsplan, Anlagenschema, Stringplan und Montagepläne ebenso schnell und einfach erstellt. So sind die Anlagendokumentation und die genauen Ausführungsunterlagen an die Monteure bereits in einem Zuge mit der Planung verfügbar.

Durch das vollintegrierte Plug-In „Polysun Inside“ stehen Ihnen zusätzlich auch eine Ertragsberechnung, die automatische Wechselrichterzuordnung sowie eine umfassende Modul- und Wechselrichterdatenbank zur Verfügung.

Selbstverständlich können Sie DDS-CAD PV auch nutzen, um Verkabelungen und Verlegesysteme zu planen und Stromlaufpläne zu erstellen. Hierfür steht ein entsprechendes Leistungspaket zur Verfügung.



Auf einen Blick: Haupt-Leistungsmerkmale DDS-CAD PV

Kompatibilität

- Lauffähig unter Windows Vista, Windows 7, Windows 8
- Import und Export von z. B. DWG, DXF, 3DS, BMP, JPG uvm.
- Vollintegrierter, leistungsfähiger DWG/DXF-Editor einschließlich „Copy & Paste“

Das 3D-Gebäudemodell

- Flexible und einfache Planung von Grundrissen und Einrichtungen
- Intelligente Konstruktion von Dächern und Gauben inkl. Schornsteinen und Dachfenstern
- Einfache, flexible Darstellung und Berücksichtigung von Dachaufbauten (wie Lüftungsanlagen, Fahrstuhlgebäuden etc.)

Intelligente PV-Planung

- Hochwertige und flexible Planung von PV-Anlagen in 2D und 3D
- Montage und Ausführungsplanung inkl. Befestigungssystemen
- Simulation/Visualisierung des Sonnenverlaufs sowie der Verschattung durch Störobjekte
- Fotorealistische Präsentation mit Sonnenanimation und Videoerstellung
- Flexible Anlagengestaltung: Aufdach-, Indach-, Fassadenmontage, Freiflächen
- Dachflächenbelegungsplan, Anlagenschema und Stringplanerstellung
- Frei definierbare Schnitte, Ansichten, Wandabwicklungen und Ausschnitte
- Strukturierbare Stücklisten nach Titel, Bereich, Gebäude usw.
- Schnittstellen zu allen gängigen AVA-/Kalkulationssystemen sowie Excel und Word
- Ausgabe der Montagepläne in DWG, DXF und PDF
- Maßstabgetreue Druck-/Plotzusammenstellung

Polysun Inside

- Integrierte Datenbank mit globalen Klimadaten von über 8.000 Wetterstationen
- Berechnung der Wetterdaten für benutzerdefinierte Standorte
- Während der Simulation: Aktualisierung der Sonnenposition alle 4 Minuten
- Umfassende Verschattungsanalyse
- Umfangreiche, aktuelle Marken-Produkt Datenbank für PV-Module und Wechselrichter
- Automatische Wechselrichterzuordnung für gegebene PV-Felder
- Mehrere unterschiedlich ausgerichtete PV-Felder auf einen gemeinsamen Wechselrichter schalten
- Ertragsberechnung mit dynamischer Simulation unter Berücksichtigung der Modulerwärmung und Blindleistung
- Umfangreiche Eigenverbrauchsprofile: Vergleich zwischen Ertrag und Eigenverbrauch der Anlage
- Dimensionieren/Anpassen von PV-Modulen, z. B. bezüglich Modulfläche/Ausrichtung
- Automatische Visualisierung der Simulationsergebnisse

Weiterführende Elektroplanung

- Umfassende Berechnungs- und Planungsfunktionen im Bereich Elektrovorkabelungen
- Planung von Kabelbahnen, -rinnen und -kanälen, Einlegepläne mit Bemaßung (Leerrohrverlegung)
- Erstellung von Übersichtsschaltplänen, ZVEH-Prüfprotokollen und einpolige Stromlaufplänen
- Automatische Kabel- und Leitungsberechnung sowie Längenkontrolle (z.B. bei Datenkabeln)
- Zahlreiche weitere Funktionen im Bereich der weiterführenden Elektrotechnik

Möchten Sie darüber hinaus auch die gesamte Elektro- bzw. Gebäudetechnikplanung mit DDS-CAD durchführen, so sind hierfür die bewährten DDS-CAD Elektropakete erhältlich. - Sprechen Sie uns an - wir beraten Sie gerne!